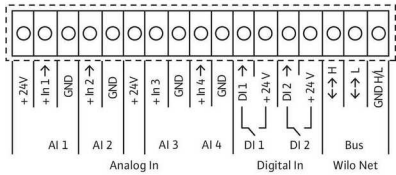
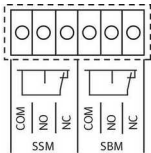
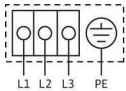
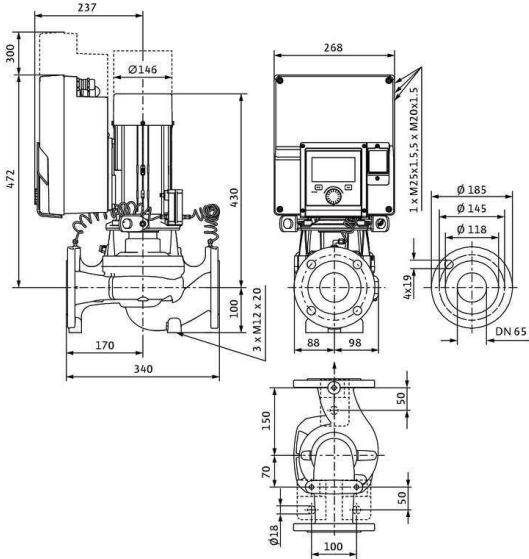
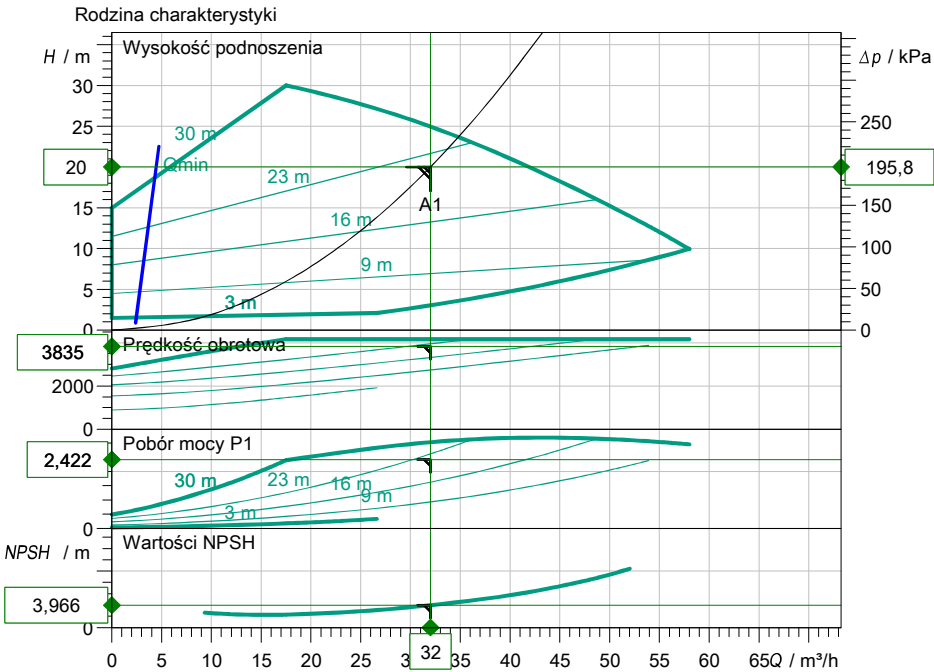
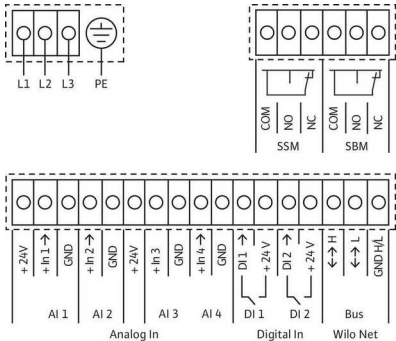
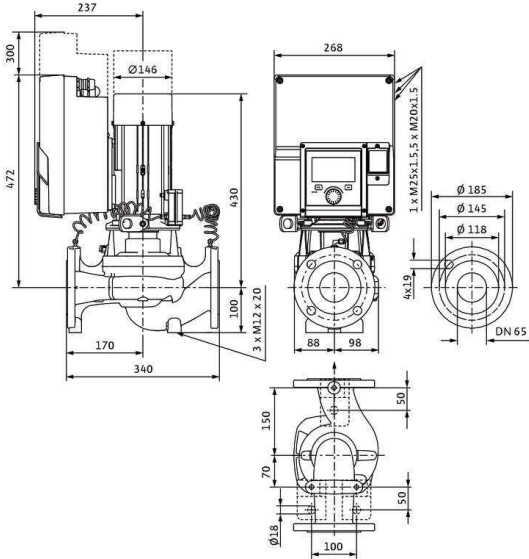
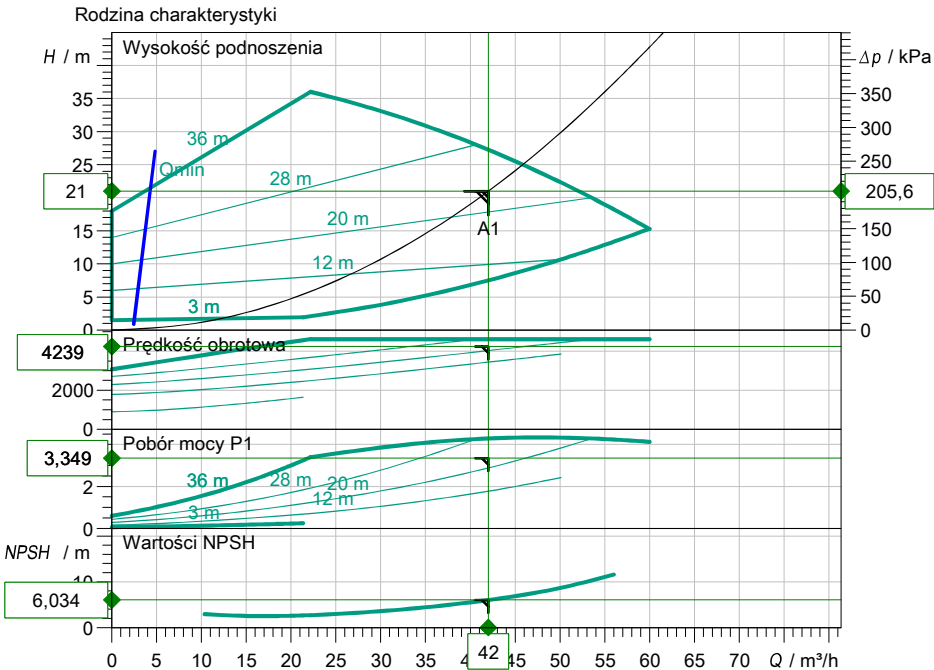


Załącznik nr 2 –

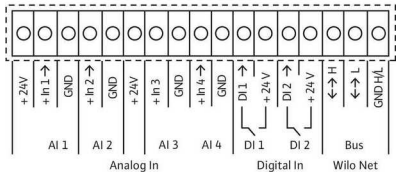
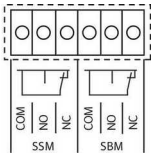
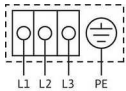
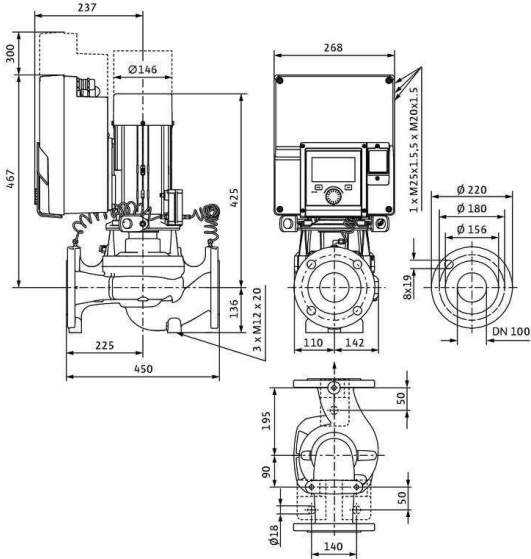
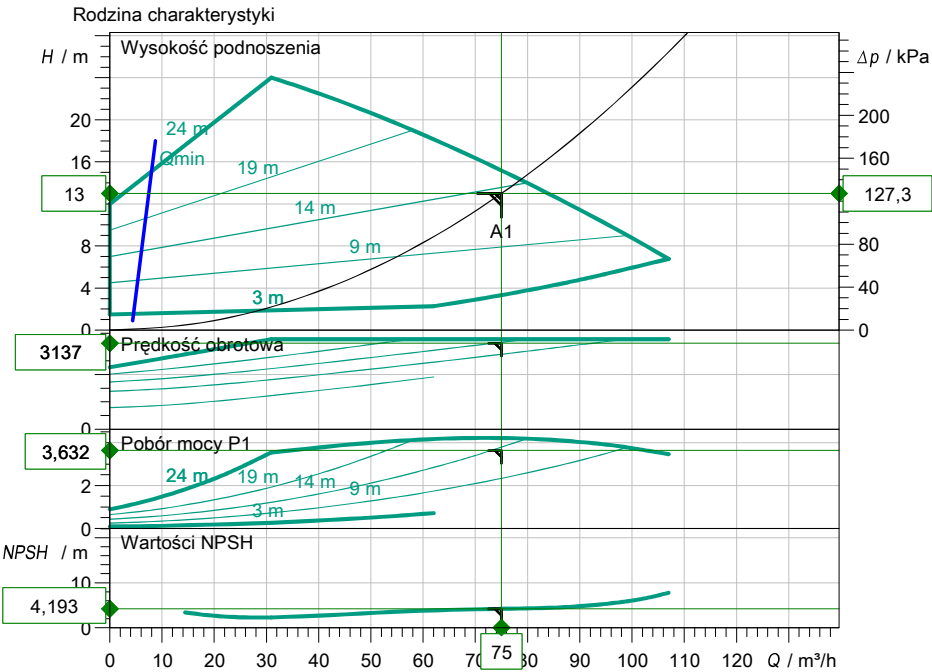
Karty doboru pomp obiegowych





Wprowadzenie danych eksploatacyjnych	
Wydajność	42,00 m³/h
Wysokość podnoszenia	21,00 m
Medium	Woda 100 %
Temperatura przetłaczanej cieczy	20,00 °C
Gęstość	998,20 kg/m³
Lepkość kinematyczna	1,00 mm²/s
Dane hydrauliczne (punkt pracy)	
Wydajność	42,00 m³/h
Wysokość podnoszenia	21,00 m
Pobór mocy P1	3,35 kW
NPSH	6,03 m
Dane o produkcie	
Pompa dławnicowa o najwyższej sprawności	
Stratos GIGA2.0-I 65/1-37/4,0	
Rodzaj pracy	dp-v
Maksymalne ciśnienie robocze	1600 kPa
Temperatura przetłaczanej cieczy	-20 °C ... + 140 °C
Max. temp otoczenia	50 °C
Wskaźnik minimalnej energochłonności (MEE)	7
Dane silnika	
Konstrukcja silnika	Silnik EC
Klasa sprawności energetycznej	IE5
Przyłącze sieciowe	3~ 400 V / 50 Hz
Dopuszczalna tolerancja napięcia	+/-10 %
Max. prędkość obrotowa	4620 1/min
Moc nominalna P2	3,90 kW
Prąd znamionowy	6,70 A
Stopień ochrony	IP55
Klasa izolacji	F
Zabezpieczenie silnika	PTC integrated
Wymiary przyłącza	
Przyłącze po stronie ssawnej	DN 65, PN 16
Przyłącze po stronie tłocznej	DN 65, PN 16
Długość zabudowy pompy	340 mm

Materiały	
Korpus pompy	5.1301/EN-GJL-250
Wirnik	PPS-GF40
Latarnia	5.1301, z EN-GJL-250 z powłoką kateforetyczną
Wał	1.4057
Uszczelnienie wału	AQ1EGG
Informacje dot. zamawiania	
Masa netto ok.	44 kg
Numer pozycji	2204744



Wprowadzenie danych eksploatacyjnych

Wydajność	75,00 m ³ /h
Wysokość podnoszenia	13,00 m
Medium	Woda 100 %
Temperatura przetłaczanej cieczy	20,00 °C
Gęstość	998,20 kg/m ³
Lepkość kinematyczna	1,00 mm ² /s

Dane hydrauliczne (punkt pracy)

Wydajność	75,00 m ³ /h
Wysokość podnoszenia	13,00 m
Pobór mocy P1	3,63 kW
NPSH	4,19 m

Dane o produkcie

Pompa dławnicowa o najwyższej sprawności

Stratos GIGA2.0-I 100/1-25/4,0

Rodzaj pracy	dp-v
Maksymalne ciśnienie robocze	1600 kPa
Temperatura przetłaczanej cieczy	-20 °C ... + 140 °C
Max. temp otoczenia	50 °C
Wskaźnik minimalnej energochłonności (MEI)	7

Dane silnika

Konstrukcja silnika	Silnik EC
Klasa sprawności energetycznej	IE5
Przyłącze sieciowe	3~ 400 V / 50 Hz
Dopuszczalna tolerancja napięcia	+/-10 %
Max. prędkość obrotowa	3000 1/min
Moc nominalna P2	3,80 kW
Prąd znamionowy	6,60 A
Stopień ochrony	IP55
Klasa izolacji	F
Zabezpieczenie silnika	PTC integrated

Wymiary przyłącza

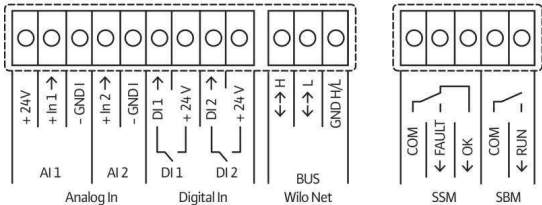
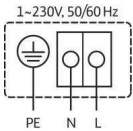
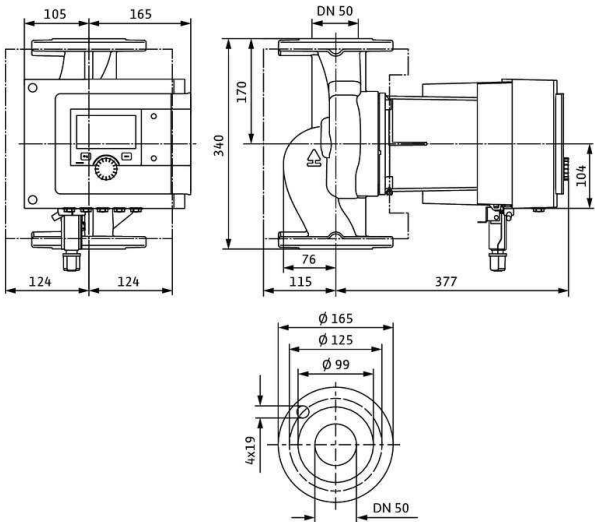
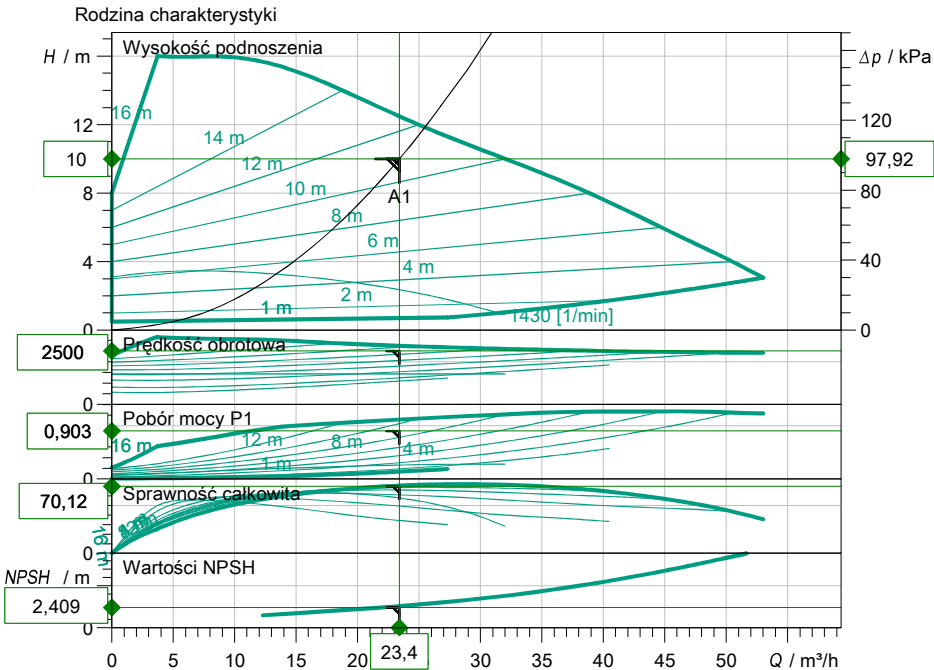
Przyłącze po stronie ssawnej	DN 100, PN 16
Przyłącze po stronie tłocznej	DN 100, PN 16
Długość zabudowy pompy	450 mm

Materiały

Korpus pompy	5.1301/EN-GJL-250
Wirnik	PPS-GF40
Latarnia	5.1301, z EN-GJL-250 z powłoką kateforetyczną
Wał	1.4057
Uszczelnienie wału	AQ1EGG

Informacje dot. zamawiania

Masa netto ok.	58 kg
Numer pozycji	2204764



Wprowadzenie danych eksploatacyjnych

Wydajność	23,40 m³/h
Wysokość podnoszenia	10,00 m
Medium	Woda 100 %
Temperatura przetłaczanej cieczy	20,00 °C
Gęstość	998,20 kg/m³
Lepkość kinematyczna	1,00 mm²/s
Dane hydrauliczne (punkt pracy)	
Wydajność	23,40 m³/h
Wysokość podnoszenia	10,00 m
Pobór mocy P1	0,90 kW
Dane o produkcie	
Pompa bezdławnicowa Smart Premium	
Stratos MAXO 50/0,5-16 PN6/10-R7	
Rodzaj pracy	dp-v
Maksymalne ciśnienie robocze	1000 kPa
Temperatura przetłaczanej cieczy	-10 °C ... + 90 °C
Max. temp otoczenia	40 °C

Dane silnika

Konstrukcja silnika	Silnik EC
Współczynnik sprawności energetycznej (EN 60181)	7
Przyłącze sieciowe	1~ 230 V / 50 Hz
Dopuszczalna tolerancja napięcia	+/-10 %
Max. prędkość obrotowa	3200
Pobór mocy P1 (maks.)	1,48 kW
Pobór prądu	6,52 A
Stopień ochrony	IPX4D
Klasa izolacji	F
Emitted interference	EN 61800-3;2004+A1;2012 /
Interference resistance	EN 61800-3;2004+A1;2012 /
Dławik przewodu	

Wymiary przyłącza

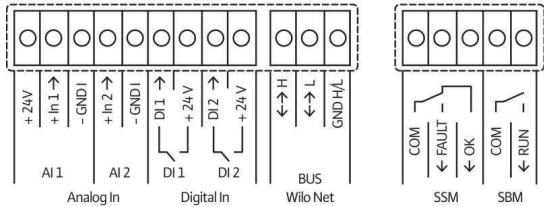
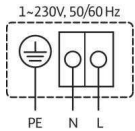
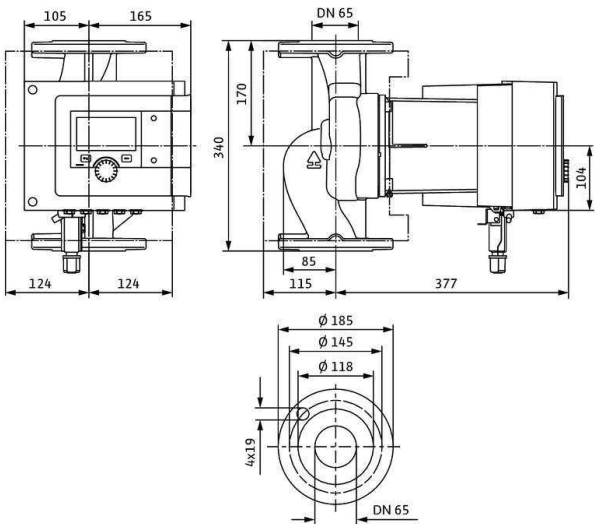
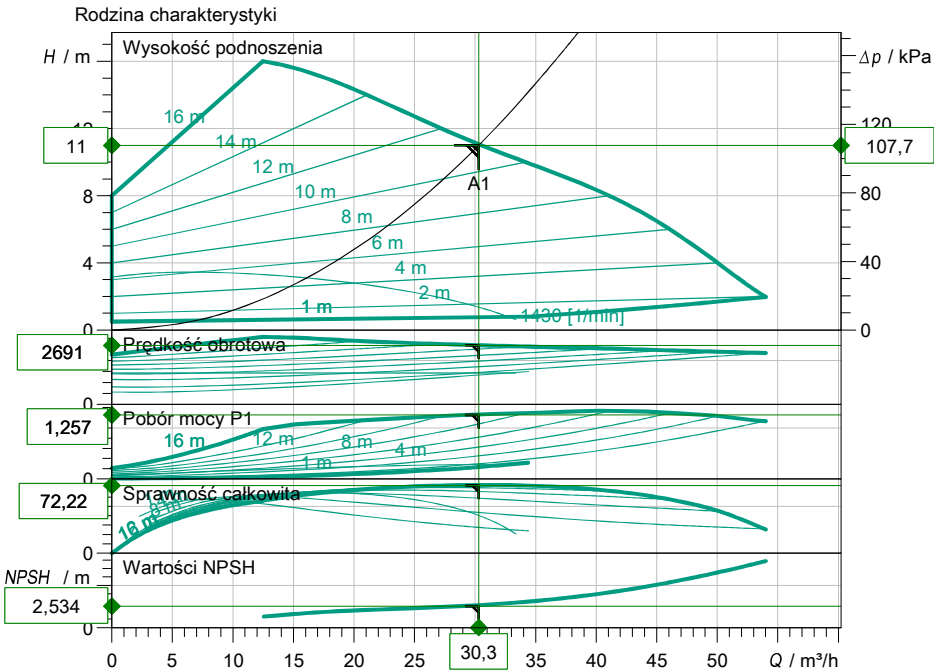
Przyłącze po stronie ssawnej	DN 50, PN 6/10
Przyłącze po stronie tłocznej	DN 50, PN 6/10
Długość zabudowy pompy	340 mm

Materiały

Korpus pompy	5.1301/EN-GJL-250
Wirnik	PPS-GF40
Wał	1.4028, z powłoką DLC
Materiał łożysk	Węgiel spiekany, impregnowany antymonem

Informacje dot. zamawiania

Masa netto ok.	29,1 kg
Numer pozycji	2217958



Wprowadzenie danych eksploatacyjnych

Wydajność	30,30 m³/h
Wysokość podnoszenia	11,00 m
Medium	Woda 100 %
Temperatura przetłaczanej cieczy	20,00 °C
Gęstość	998,20 kg/m³
Lepkość kinematyczna	1,00 mm²/s
Dane hydrauliczne (punkt pracy)	
Wydajność	30,30 m³/h
Wysokość podnoszenia	11,00 m
Pobór mocy P1	1,26 kW
Dane o produkcie	
Pompa bezdławnicowa Smart Premium	
Stratos MAXO 65/0,5-16 PN6/10-R7	
Rodzaj pracy	dp-v
Maksymalne ciśnienie robocze	1000 kPa
Temperatura przetłaczanej cieczy	-10 °C ... + 90 °C
Max. temp otoczenia	40 °C

Dane silnika

Konstrukcja silnika	Silnik EC
Współczynnik sprawności energetycznej (EN 10117)	7
Przyłącze sieciowe	1~ 230 V / 50 Hz
Dopuszczalna tolerancja napięcia	+/-10 %
Max. prędkość obrotowa	3200
Pobór mocy P1 (maks.)	1,44 kW
Pobór prądu	6,23 A
Stopień ochrony	IPX4D
Klasa izolacji	F
Emitted interference	EN 61800-3:2004+A1:2012 /
Interference resistance	EN 61800-3:2004+A1:2012 /
Dławik przewodu	

Wymiary przyłącza

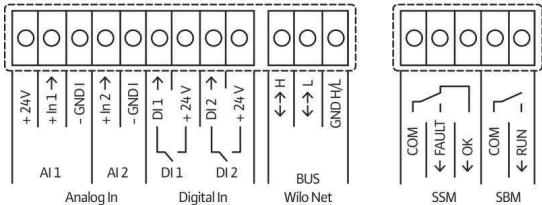
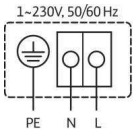
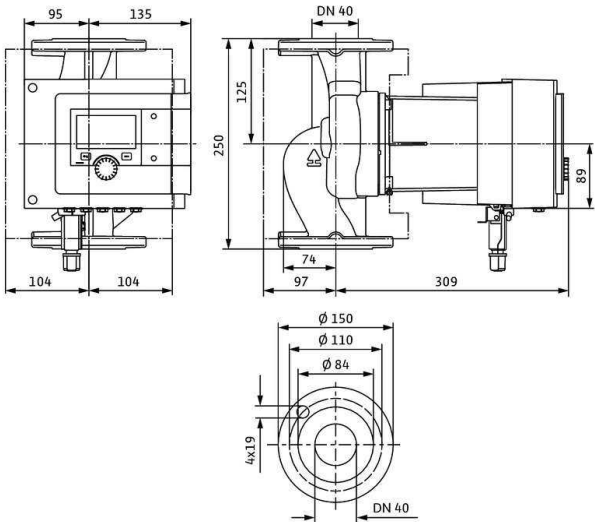
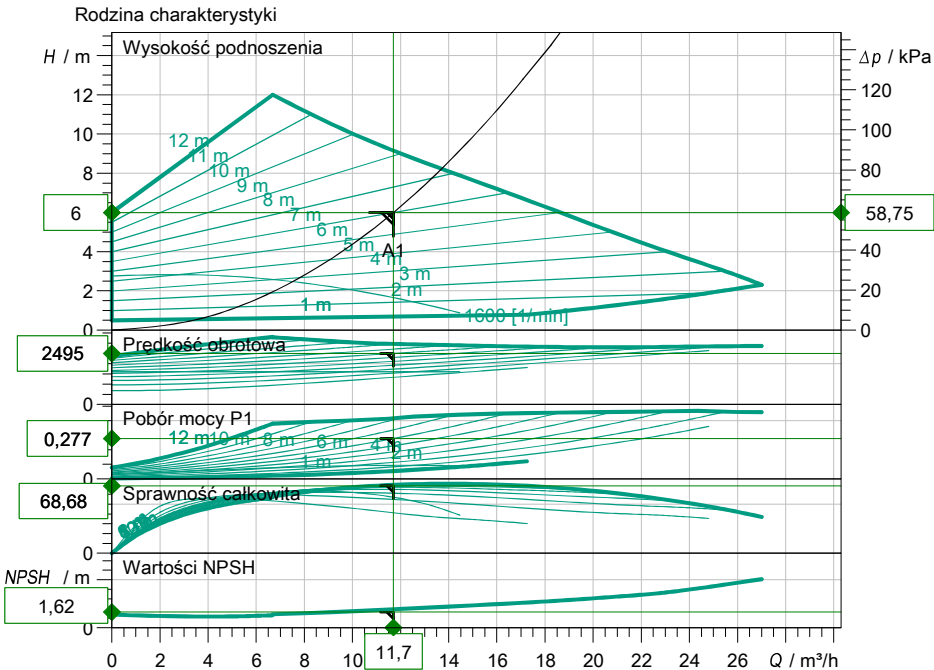
Przyłącze po stronie ssawnej	DN 65, PN 6/10
Przyłącze po stronie tłocznej	DN 65, PN 6/10
Długość zabudowy pompy	340 mm

Materiały

Korpus pompy	5.1301/EN-GJL-250
Wirnik	PPS-GF40
Wał	1.4028, z powłoką DLC
Materiał łożysk	Węgiel spiekany, impregnowany antymonem

Informacje dot. zamawiania

Masa netto ok.	31,6 kg
Numer pozycji	2217962



Wprowadzenie danych eksploatacyjnych

Wydajność	11,70 m³/h
Wysokość podnoszenia	6,00 m
Medium	Woda 100 %
Temperatura przetłaczanej cieczy	20,00 °C
Gęstość	998,20 kg/m³
Lepkość kinematyczna	1,00 mm²/s
Dane hydrauliczne (punkt pracy)	
Wydajność	11,70 m³/h
Wysokość podnoszenia	6,00 m
Pobór mocy P1	0,28 kW
Dane o produkcie	
Pompa bezdławnicowa Smart Premium	
Stratos MAXO 40/0,5-12 PN6/10-R7	
Rodzaj pracy	dp-v
Maksymalne ciśnienie robocze	1000 kPa
Temperatura przetłaczanej cieczy	-10 °C ... + 90 °C
Max. temp otoczenia	40 °C

Dane silnika

Konstrukcja silnika	Silnik EC
Współczynnik sprawności energetycznej	IE3
Przyłącze sieciowe	1~ 230 V / 50 Hz
Dopuszczalna tolerancja napięcia	+/-10 %
Max. prędkość obrotowa	3600
Pobór mocy P1 (maks.)	0,57 kW
Pobór prądu	2,49 A
Stopień ochrony	IPX4D
Klasa izolacji	F
Emitted interference	EN 61800-3;2004+A1;2012 /
Interference resistance	EN 61800-3;2004+A1;2012 /
Dławik przewodu	

Wymiary przyłącza

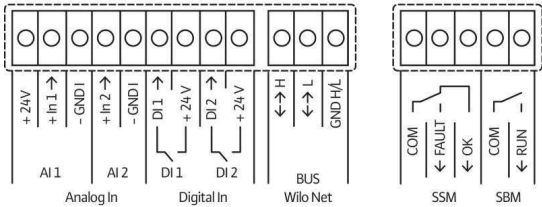
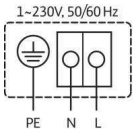
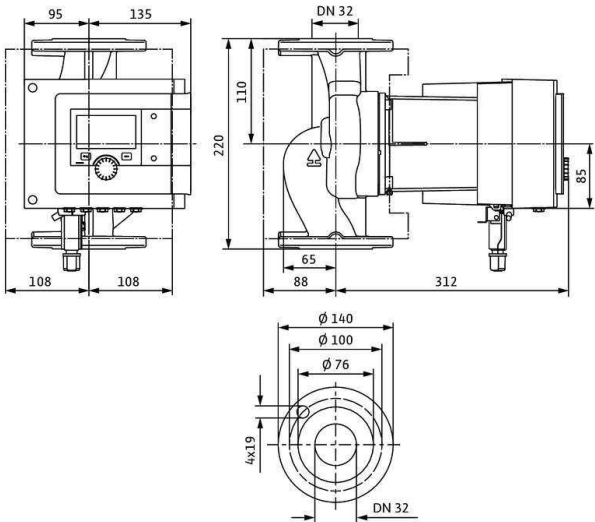
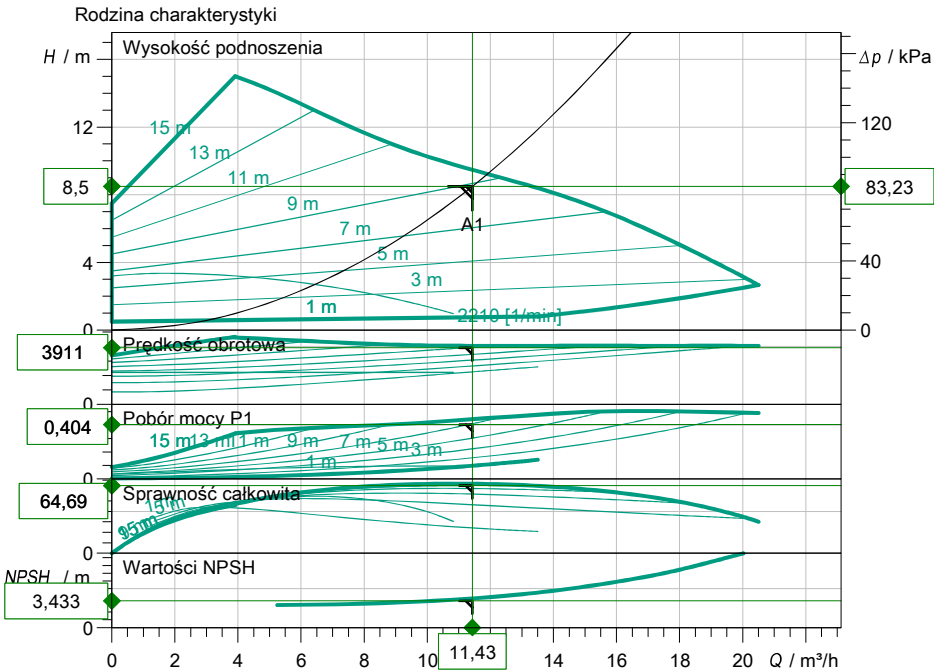
Przyłącze po stronie ssawnej	DN 40, PN 6/10
Przyłącze po stronie tłocznej	DN 40, PN 6/10
Długość zabudowy pompy	250 mm

Materiały

Korpus pompy	5.1301/EN-GJL-250
Wirnik	PPS-GF40
Wał	1.4028, z powłoką DLC
Materiał łożysk	Węgiel spiekany, impregnowany antymonem

Informacje dot. zamawiania

Masa netto ok.	16,4 kg
Numer pozycji	2217951



Wprowadzenie danych eksploatacyjnych

Wydajność	11,43 m ³ /h
Wysokość podnoszenia	8,50 m
Medium	Woda 100 %
Temperatura przetłaczanej cieczy	20,00 °C
Gęstość	998,20 kg/m ³
Lepkość kinematyczna	1,00 mm ² /s
Dane hydrauliczne (punkt pracy)	
Wydajność	11,43 m ³ /h
Wysokość podnoszenia	8,50 m
Pobór mocy P1	0,40 kW
Dane o produkcie	
Pompa bezdławnicowa Smart Premium	
Stratos MAXO 32/0,5-16 PN6/10-R7	
Rodzaj pracy	dp-v
Maksymalne ciśnienie robocze	1000 kPa
Temperatura przetłaczanej cieczy	-10 °C ... + 90 °C
Max. temp otoczenia	40 °C

Dane silnika

Konstrukcja silnika	Silnik EC
Współczynnik sprawności energetycznej	0,7
Przyłącze sieciowe	1~ 230 V / 50 Hz
Dopuszczalna tolerancja napięcia	+/-10 %
Max. prędkość obrotowa	4950
Pobór mocy P1 (maks.)	0,51 kW
Pobór prądu	2,23 A
Stopień ochrony	IPX4D
Klasa izolacji	F
Emitted interference	EN 61800-3:2004+A1:2012 /
Interference resistance	EN 61800-3:2004+A1:2012 /
Dławik przewodu	

Wymiary przyłącza

Przyłącze po stronie ssawnej	DN 32, PN 6/10
Przyłącze po stronie tłocznej	DN 32, PN 6/10
Długość zabudowy pompy	220 mm

Materiały

Korpus pompy	5.1301/EN-GJL-250
Wirnik	PPS-GF40
Wał	1.4028, z powłoką DLC
Materiał łożysk	Węgiel spiekany, impregnowany antymonem

Informacje dot. zamawiania

Masa netto ok.	15,4 kg
Numer pozycji	2217948

Dane techniczne

Pompa bezdławnicowa

